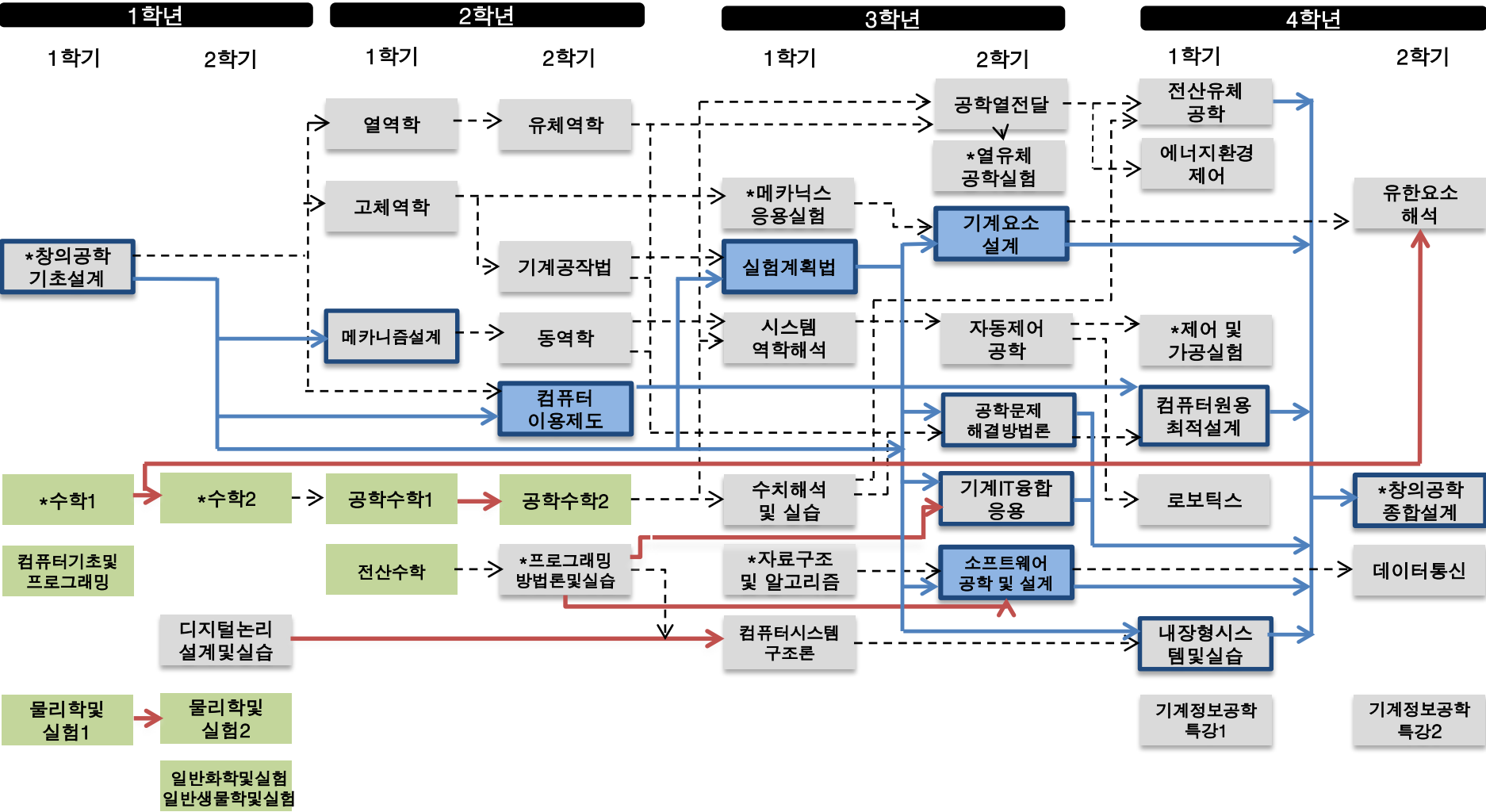


교과목이수체계도(2018년)



범례

전문교양	MSC	전공	설계
------	-----	----	----

※ 설계학점의 경우 기초-요소-종합 순으로 이수해야 함.
 ■ 종합설계 선수과목으로 네 과목 중 하나 이수해야 함.

→ 선/후수과목(필수)
--> 선/후수과목(권장)
→ 설계이수체계도
 * 필수과목